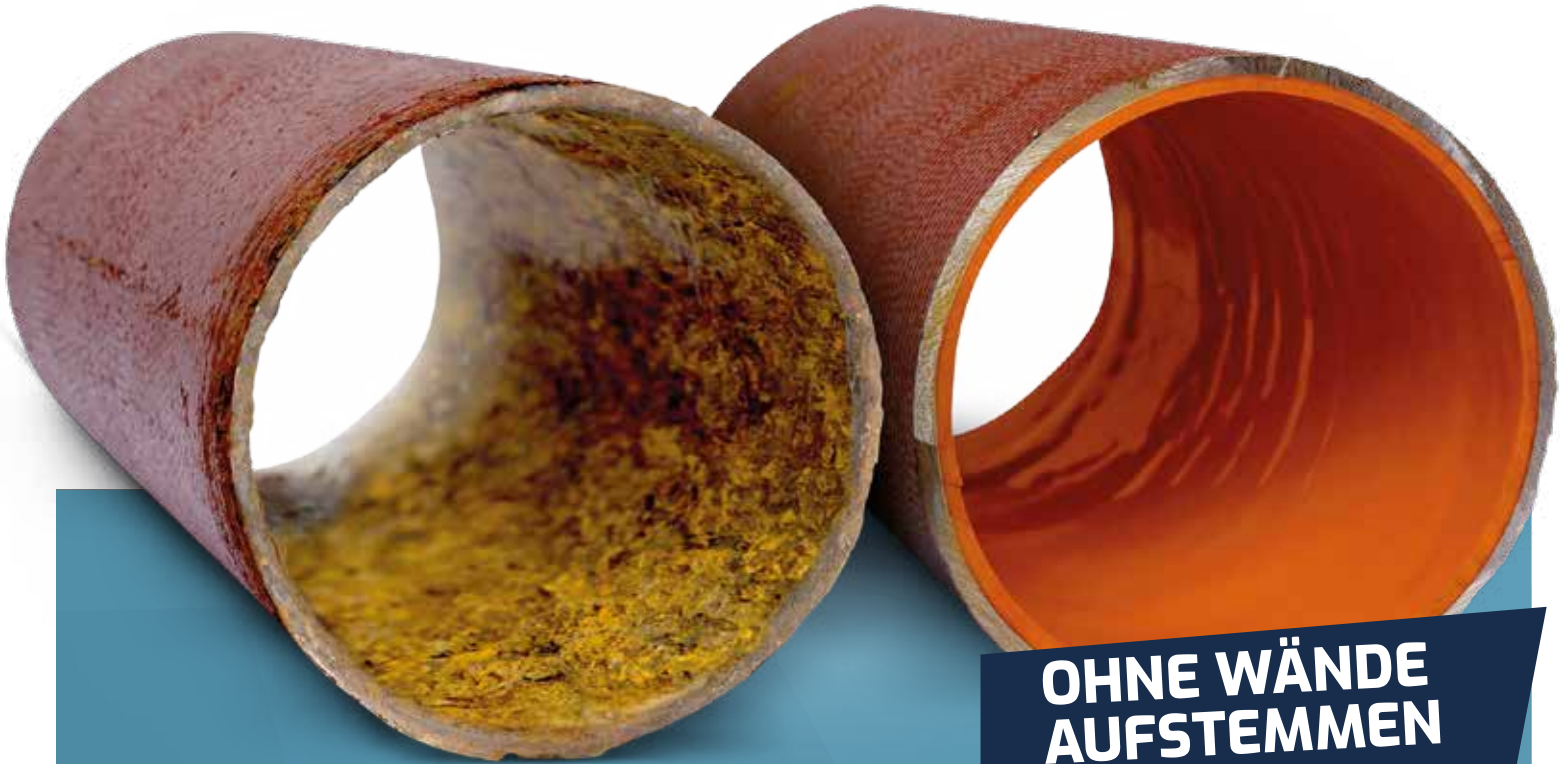




SWISS KANALSERVICE
FÜR EINE SAUBERE UMWELT



**OHNE WÄNDE
AUFSTEMMEN**

**DAS SCHONENDE
ROHRANIERUNGSVERFAHREN**



HERKÖMMLICHE SANIERUNGSVERFAHREN



NACHTEILE BEIM AUSTAUSCH DER ABWASSERLEITUNGEN

- × Benutzung der WC- & Küchenabläufe über die Bauzeit nicht möglich (evtl. über mehrere Tage/Wochen)
- × Eingeschränkte Nutzung der Wohnungen
- × Öffnen der Wände und Decken
- × Belastung durch Staub und Dreck über die Bauzeit
- × Bauzeiten von 1-2 Wochen
- × Kosten für Unterbringung wie z.B. Hotels
- × Mietausfälle
- × Belastungen der Mieter durch verschiedene Handwerker (Maler, Fliesenleger usw.)



DIE INNOVATIVE ROHRSANIERUNG

VORTEILE BEIM POLYPIPE COATING VERFAHREN MIT **RabbitResin**

- ✓ Hohe Wirtschaftlichkeit
- Kostenersparnis bis zu 50%
- ✓ Kurze Bauzeit
- ✓ Wenig bis gar kein Schmutz oder Staub
- ✓ Geringe Belastung der Bewohner
- ✓ Alles aus einer Hand
- ✓ Zum großen Teil kann die Sanierung über bestehende Öffnungen oder Sanitärobjekte erfolgen
- ✓ Wohneinheiten bleiben nutzbar

UNSER INNOVATIVES VERFAHREN MIT ERFOLGSGARANTIE



1.

BESTANDSAUFNAHMEN mittels TV Inspektion. Hier wird der Zustand dokumentiert und das Sanierungskonzept festgelegt.

2.

REINIGUNG UND TROCKNUNG der Abwasserleitungen als Vorbereitung für die darauffolgende Beschichtung.



**ERHALTEN SIE DEN WERT
IHRER IMMOBILIE.**

3.

**AUFBRINGEN DES 2-KOMPONENTEN-RE-
AKTIONSHARZ** mittels Sprüh- oder Bürs-
tentechnik.

4.

DOKUMENTATION der erfolgten Sanierungen
per erneuter TV Inspektion.

A 3D cutaway illustration of a house showing its internal plumbing system. The house is shown in a perspective view, with a black roof and white walls. Inside, there are a kitchen with a sink and stove, a bathroom with a toilet and sink, and a living area. The plumbing pipes are shown in various colors: teal for water supply and black for drainage. A blue circular callout on the right side of the house shows a close-up of a severely rusted and corroded section of a pipe, with a large hole and jagged edges. The background is a light gray with a large blue arc at the top right and a white arc at the bottom right.

**50 JAHRE ALTE
GUSSEITUNG**

**SCHÜTZEN SIE IHR BAUWERK,
BEVOR ES ZU SPÄT IST!**

Schäden durch Korrosion oder Bruch der Rohrleitungen führen unweigerlich zu Feuchteschäden und damit verbundenem Schimmelbefall.

SO FUNKTIONIERT DIE ROHRSANIERUNG

ANWENDUNGSBEREICHE

Der Hauptanwendungsbereich der Beschichtungstechnik liegt bei Leitungen (DN 40-200) innerhalb von Gebäuden. Sanierung und Reparatur ist somit für folgende Leitungssysteme möglich:

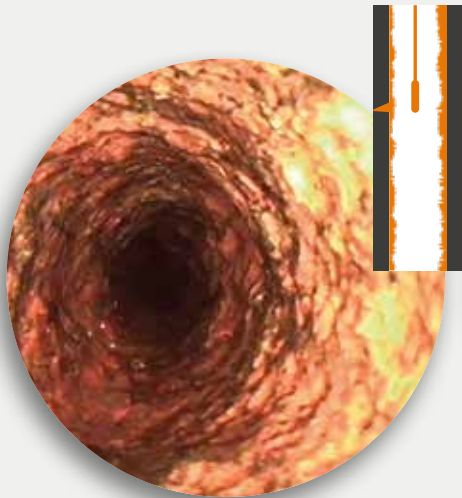
 SCHMUTZWASSERLEITUNGEN

 FALLEITUNGEN

 INNENLIEGENDE REGENFALLROHRE

 BALKON-, DACH- UND TERRASSENABLÄUFE

ANWENDUNG IN DER PRAXIS



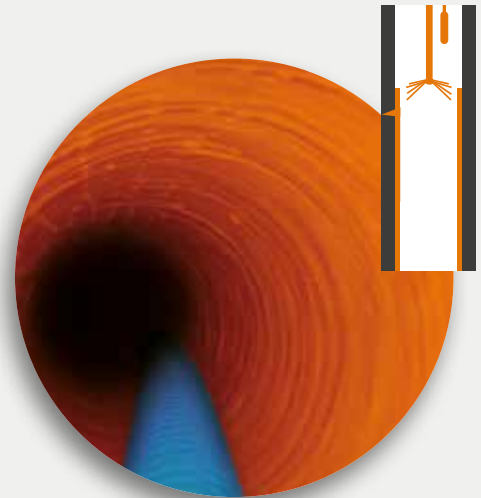
TV INSPEKTION

Gussleitung DN 70
im IST-Zustand



REINIGUNG

Gussleitung DN 70
nach schonender Reinigung



SANIERUNG

Gussleitung DN 70
nach erfolgreicher Sanierung

DAS INNOVATIVE MATERIAL

RabbitResin

RabbitResin ist ein speziell entwickeltes, lösemittelfreies Polyurethanharz womit die Abdichtung schadhafter Rohre, nach Reinigung und Trocknung, bereits **innerhalb eines Tages abgeschlossen** werden kann. Somit verringert sich sowohl die Arbeitszeit als auch der Aufwand durch die Arbeit mit unserer Beschichtungstechnik enorm.

Das **RabbitResin** bildet eine über Jahrzehnte beständige, abrieb- und schlagfeste, glatte Oberfläche - diese ist **korrosionsbeständig und temperaturbeständig** bis 93°C. So wird Schäden durch Wärmeausdehnung und anderen mechanischen Beanspruchungen vorgebeugt und **Ablagerungen und Anhaftungen vermieden**. Eine Auftragsschicht des PU-Harzes mit dem **RabbitCoater**

hat eine Stärke von ca 0,8-1,0 mm, welche innerhalb von 3-5 Minuten aushärtet. Dadurch läuft sie während des Einbringens nicht ab und es kann eine **gleichmäßige Materialschicht** erzeugt werden. Da insgesamt nur 3-4 Beschichtungsvorgänge notwendig sind, um das Rohr im Rohr werden zu lassen, beträgt die reine Aushärtezeit zwischen den Vorgängen nur noch rund 12 Minuten. Im Vergleich zu anderen Rohrreparaturverfahren sparen Sie mit unserem Beschichtungsverfahren Kosten, Zeit und Aufwand.

RabbitResin eignet sich dank der **Umwelt- und Benutzerfreundlichkeit** hervorragend für die Sanierung von Abwasserleitungen in ihrem Haus.
RabbitResin enthält kein Styrol oder Karzinogene

DER EINSATZ DIESES SYSTEMS IST FÜR PRAKTISCH ALLE GÄNGIGEN ROHRWERKSTOFFE GEEIGNET:

- ✓ **Kunststoffe im Sanitärbereich**
(PVC, PE, PP, GFK)
- ✓ **Beton, Faserzement, Steinzeug**
- ✓ **Metalle** wie Kupfer, Edelstahl und Gusseisen





DAS BIETET UNSERE BESCHICHTUNGSTECHNIK

- ✓ Sanierung von Abwasserleitungen **ohne Aufstemmen**
- Belastung durch Staub und Lärm entfällt
- ✓ **Punktuelle Schadensbehebung** möglich
- ✓ Sanierung erfolgt **über bestehende Sanitärobjekte**
- keine teure und verschmutzungsintensive Freilegung
- ✓ **Keine weiteren Kosten** für bspw. Trockenbauer, Fliesenleger oder Maurer
- ✓ **Werkstoff-unabhängige Sanierung**
- meist Kunststoff oder Gusseisen

- ✓ Sanierung von **sehr kleinen Leitungen** ab DN 40 möglich
- ✓ **Dauerhaft elastische, glatte Oberfläche** verbessert die Fließfähigkeit, die Bildung von Ablagerungen wird erschwert
- ✓ **Sehr kurze Trocknungszeit** von 3-5 Minuten
- ✓ **Minimale Einschränkungen** für Bewohner /Betroffene



DER RUNDUM-KANALSERVICE SWISS KANAL



Wir sind für Sie mit Freude im Einsatz

Notfalldienst 24 h / 365 Tage


Wir sind schnell und zuverlässig im Einsatz, zögern sie nicht uns anzurufen.



Swiss Kanalservice GmbH
Eichweg 6
CH-8154 Oberglatt ZH

Swiss Kanalservice GmbH
Rütiweg 4
6330 Cham

☎ 0800 020 020
✉ info@swisskanalservice.ch


Polypipe
Coating System

in Lizenz der Polypipe Vertriebs GmbH & Co. KG